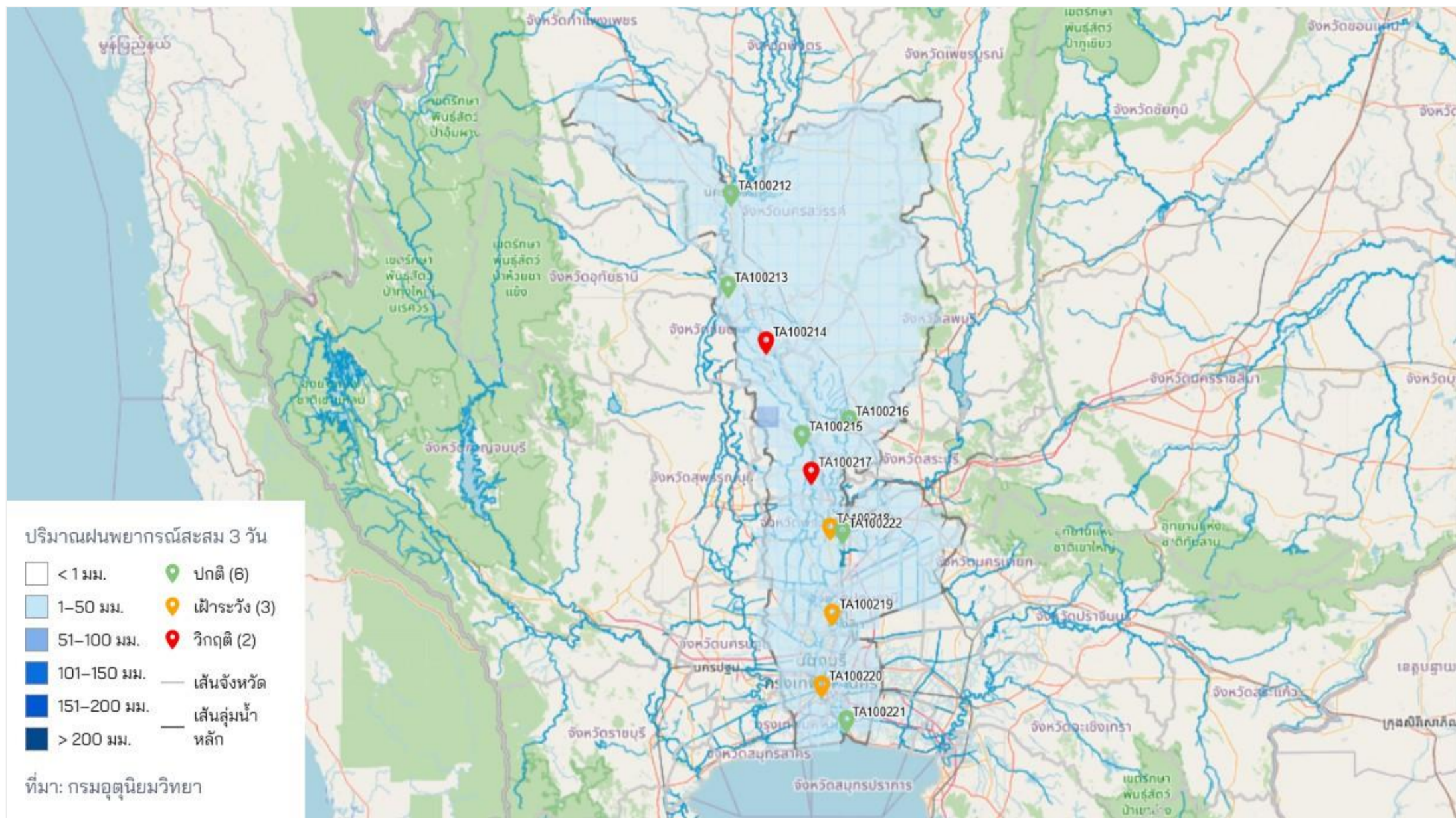




สถานการณ์น้ำวันที่ 29 ตุลาคม 2568

สาระสำคัญ ระดับน้ำของสถานีโดยรวมอยู่ในสภาวะปกติ โดยสถานีที่ระดับน้ำเกินค่าเฝ้าระวังทั้งหมด 3 สถานี ประกอบด้วย สถานีบ้านป้อม ต.บ้านป้อม อ.พระนครศรีอยุธยา จ.พระนครศรีอยุธยา สถานีสะพานปทุมธานี 1 ต.บางปรอก อ.เมืองปทุมธานี จ.ปทุมธานี สถานีสะพานพระพุทธยอดฟ้า ต.วัดกัลยาณ์ อ.ธนบุรี จ.กรุงเทพมหานคร และมีสถานีที่ระดับน้ำเกินค่าวิกฤติทั้งหมด 2 สถานี ประกอบด้วย สถานีวัดโคกจันทน์ ต.โพนางดำตก อ.สรรพยา จ.ชัยนาท สถานีศาลากลางอ่างทอง ต.บางแก้ว อ.เมืองอ่างทอง จ.อ่างทอง



ชื่อสถานี	ระดับเฝ้าระวัง (ม.รทก.)	ระดับวิกฤติ (ม.รทก.)	ระดับน้ำ (ม.รทก.)	สถานะ
TA100212 สะพานเดชาดิวงส์ ต.ปากน้ำโพ อ.เมืองนครสวรรค์ จ.นครสวรรค์	25.67	27.25	24.11	ปกติ
TA100213 บ้านเนินไผ่ ต.วัดโคก อ.มโนรมย์ จ.ชัยนาท	18.39	19.63	16.15	ปกติ
TA100214 วัดโคกจันทน์ ต.โพนางดำตก อ.สรรพยา จ.ชัยนาท	12.77	14.52	14.81	วิกฤติ
TA100215 บ้านยางมณี ต.องครักษ์ อ.โพธิ์ทอง จ.อ่างทอง	8.00	8.96	5.13	ปกติ
TA100216 บ้านบางปี ต.โพธิ์เก้าต้น อ.เมืองลพบุรี จ.ลพบุรี	6.61	7.69	5.88	ปกติ
TA100217 ศาลากลางอ่างทอง ต.บางแก้ว อ.เมืองอ่างทอง จ.อ่างทอง	5.33	6.89	7.81	วิกฤติ
TA100218 บ้านป้อม ต.บ้านป้อม อ.พระนครศรีอยุธยา จ.พระนครศรีอยุธยา	3.55	5.02	4.95	เฝ้าระวัง
TA100219 สะพานปทุมธานี 1 ต.บางปรอก อ.เมืองปทุมธานี จ.ปทุมธานี	-1.67	2.57	1.75	เฝ้าระวัง
TA100220 สะพานพระพุทธยอดฟ้า ต.วัดกัลยาณ์ อ.ธนบุรี จ.กรุงเทพมหานคร	-2.93	1.46	0.39	เฝ้าระวัง
TA100221 ศาลากลางสมุทรปราการ ต.ปากน้ำ อ.เมืองสมุทรปราการ จ.สมุทรปราการ	-1.28	1.75	-1.46	ปกติ
TA100222 สะพานปรีดี-ธำรง ต.หอรตันไชย อ.พระนครศรีอยุธยา จ.พระนครศรีอยุธยา	3.85	4.96	3.34	ปกติ



กรมทรัพยากรน้ำ กระทรวงทรัพยากรธรรมชาติและสิ่งแวดล้อม
รายงานติดตามและคาดการณ์สถานการณ์ลุ่มน้ำเจ้าพระยา

ช่วงคาดการณ์ วันที่ 30 ตุลาคม 2568 - วันที่ 1 พฤศจิกายน 2568

สาระสำคัญ ในช่วงวันที่ 28 ต.ค. ประเทศไทยตอนบนเริ่มมีฝนเพิ่มขึ้น โดยเฉพาะภาคตะวันออกเฉียงเหนือ และภาคตะวันออก แต่ยังคงมีอากาศเย็นในตอนเช้าบริเวณภาคเหนือ และภาคตะวันออกเฉียงเหนือ ส่วนภาคใต้มีฝนตกหนักบางแห่ง เนื่องจากบริเวณความกดอากาศสูงหรือมวลอากาศเย็นยังคงปกคลุมประเทศไทยตอนบนและทะเลจีนใต้ ประกอบกับมีหย่อมความกดอากาศต่ำกำลังแรงบริเวณชายฝั่งประเทศเวียดนามตอนล่าง ในขณะที่ร่องมรสุมพาดผ่านภาคใต้ตอนกลาง ส่วนในช่วงวันที่ 29 ต.ค. - 3 พ.ย. ประเทศไทยตอนบน และภาคใต้ตอนบนจะมีฝนเพิ่มขึ้น และมีฝนตกหนักบางแห่ง เนื่องจากบริเวณความกดอากาศสูงหรือมวลอากาศเย็นที่ปกคลุมประเทศไทยตอนบนจะมีกำลังอ่อนลง ส่งผลให้ร่องมรสุมที่พาดผ่านภาคใต้ตอนกลางจะเลื่อนขึ้นมาพาดผ่านภาคใต้ตอนบน ภาคตะวันออก ภาคกลาง และภาคตะวันออกเฉียงเหนือตอนล่าง ประกอบกับหย่อมความกดอากาศต่ำกำลังแรงที่ปกคลุมบริเวณชายฝั่งประเทศเวียดนามตอนล่างจะเคลื่อนตามแนวร่องมรสุมที่พาดผ่านบริเวณภาคตะวันออก ภาคกลางตอนล่าง และภาคใต้ตอนบน ลงสู่ทะเลอันดามันตอนบนตามลำดับในช่วงวันที่ 29 - 31 ต.ค. ในขณะที่มีแนวพัดสอบของลมตะวันออกเฉียงใต้พัดปกคลุมภาคเหนือ สำหรับในช่วงวันที่ 28 - 30 ต.ค. คลื่นลมบริเวณอ่าวไทยตอนบนและทะเลอันดามันตอนบนมีกำลังปานกลาง โดยมีคลื่นสูง 1 - 2 เมตร บริเวณที่มีฝนฟ้าคะนองคลื่นสูงมากกว่า 2 เมตร ส่วนอ่าวไทยตอนล่างและทะเลอันดามันตอนล่างมีคลื่นสูงประมาณ 1 เมตร บริเวณที่มีฝนฟ้าคะนองคลื่นสูงมากกว่า 2 เมตร ส่วนในช่วงวันที่ 31 ต.ค. - 3 พ.ย. คลื่นลมบริเวณทะเลอันดามันตอนบนยังคงมีกำลังปานกลาง โดยมีคลื่นสูง 1 - 2 เมตร บริเวณที่มีฝนฟ้าคะนองคลื่นสูงมากกว่า 2 เมตร ส่วนอ่าวไทย และทะเลอันดามันตอนล่าง มีคลื่นสูงประมาณ 1 เมตร บริเวณที่มีฝนฟ้าคะนองคลื่นสูงมากกว่า 2 เมตร

สถานี	ฝนสะสม 24 ชม.	ระดับน้ำตรวจวัด (ม.รทก.)		ระดับน้ำคาดการณ์ (ม.รทก.)			ระดับเฝ้าระวัง (ม.รทก.)	ระดับวิกฤติ (ม.รทก.)	การ เปลี่ยนแปลง 3 วัน (ม.)	ระยะห่าง 3 วันข้างหน้า ถึงระดับเฝ้า ระวัง (ม.)	ระยะห่าง 3 วันข้างหน้า ถึงระดับวิกฤติ (ม.)
		28 ต.ค.	29 ต.ค.	30 ต.ค.	31 ต.ค.	1 พ.ย.					
		28 ต.ค.	29 ต.ค.	30 ต.ค.	31 ต.ค.	1 พ.ย.					
TA100212 สะพานเดชาดิวงค์	ไม่มีฝน	24.24	↓ 24.11	↑ 24.42	↓ 24.28	↓ 24.15	25.67	27.25	↑ 0.04	-1.52	-3.10
TA100213 บ้านเนินไม้	1.00	16.13	↑ 16.15	↑ 16.41	↓ 16.36	↓ 16.30	18.39	19.63	↑ 0.15	-2.09	-3.33
TA100214 วัดโคกจันทน์	ไม่มีฝน	14.95	↓ 14.81	↑ 15.60	↓ 15.48	↓ 15.34	12.77	14.52	↑ 0.53	2.57	0.82
TA100215 บ้านยางมณี	ไม่มีฝน	5.23	↓ 5.13	↑ 5.90	↓ 5.81	↓ 5.66	8.00	8.96	↑ 0.53	-2.34	-3.30
TA100216 บ้านบางปี	ไม่มีฝน	5.84	↑ 5.88	↑ 5.91	↓ 5.52	↑ 5.64	6.61	7.69	↓ -0.24	-0.97	-2.05
TA100217 ศาลากลางอ่างทอง	ไม่มีฝน	7.92	↓ 7.81	↑ 8.04	↓ 7.86	↓ 7.76	5.33	6.89	↓ -0.05	2.43	0.87
TA100218 บ้านป้อม	ไม่มีฝน	5.07	↓ 4.95	↑ 5.36	↓ 5.27	↓ 5.21	3.55	5.02	↑ 0.26	1.66	0.19
TA100219 สะพานปทุมธานี 1	ไม่มีฝน	1.91	↓ 1.75	↑ 2.30	↓ 2.25	↓ 2.19	-1.67	2.57	↑ 0.44	3.86	-0.38
TA100220 สะพานพระพุทธยอดฟ้า	ไม่มีฝน	0.60	↓ 0.39	↓ 0.29	↑ 0.45	↑ 0.50	-2.93	1.46	↑ 0.11	3.43	-0.96
TA100221 ศาลากลางสมุทรปราการ	ไม่มีฝน	-1.05	↓ -1.46	↑ -1.44	↑ -1.95	↑ -1.11	-1.28	1.75	↑ 0.35	0.17	-2.86
TA100222 สะพานปรีดี-ธำรง	ไม่มีฝน	3.48	↓ 3.34	↓ 3.12	↓ 3.03	↓ 2.96	3.85	4.96	↓ -0.38	-0.89	-2.00

คำนิยามในการคาดการณ์ระดับน้ำ

↑: ระดับน้ำมีแนวโน้มเพิ่มขึ้น

↓: ระดับน้ำมีแนวโน้มลดลง

หมายเหตุ

วันที่ 29 ตุลาคม 2568 ระดับน้ำของสถานีโดยรวมอยู่ในสภาวะปกติ ช่วงวันที่ 30 ต.ค. - 1 พ.ย. 2568 ระดับน้ำคาดว่าจะ มีแนวโน้มเพิ่มขึ้น

→: ระดับน้ำคงที่

X: ไม่มีข้อมูล

ระดับเฝ้าระวัง (Alarm Stage)

ระดับน้ำระหว่างระดับเฝ้าระวังและระดับวิกฤติ

ระดับวิกฤติ (Flood Stage)

ระดับน้ำที่เกินระดับวิกฤติ

โดยสถานีที่ระดับน้ำเกินค่าเฝ้าระวังทั้งหมด 3 สถานี ประกอบด้วย สถานีบ้านป้อม ต.บ้านป้อม อ.พระนครศรีอยุธยา จ.พระนครศรีอยุธยา สถานีสะพานปทุมธานี 1 ต.บางปรอก อ.เมืองปทุมธานี จ.ปทุมธานี สถานีสะพานพระพุทธยอดฟ้า ต.วัดกัลยาณ์ อ.ธนบุรี จ.กรุงเทพมหานคร

โดยสถานีที่ระดับน้ำเกินค่าวิกฤติทั้งหมด 2 สถานี ประกอบด้วย สถานีวัดโคกจันทน์ ต.โพนางดำตก อ.สรรพยา จ.ชัยนาท สถานีศาลากลางอ่างทอง ต.บางแก้ว อ.เมืองอ่างทอง จ.อ่างทอง